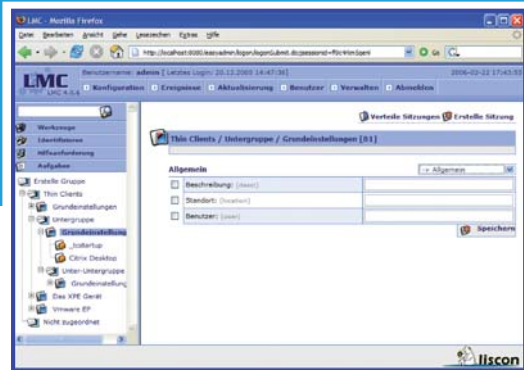



*Hot Performance. Cool Costs.*


# EasyAdmin LMC

## LISCON Management Console

Eine Thin-Client-Infrastruktur spielt alle ihre Stärken nur zusammen mit der passenden Managementlösung aus. Doch zentrales Management ist nicht gleich zentralem Management. LISCON hat die LMC speziell für die Bedürfnisse im Server-Based-Computing-Umfeld entwickelt.

Management soll vor allem einfach sein und den Systemadministrator schnell zum Ziel führen. Aktionen sollen nur einmal spezifiziert werden, sich aber potentiell auf tausende Clients auswirken. Neue Clients finden die LMC automatisch ohne explizite Suche.

Üblicherweise sind die Clients „fast“ gleich konfiguriert – und wenn nur das Tastaturlayout anders ist, bedeutet das schon, daß ein Total-Klonen nicht möglich ist. Der einzigartige Vererbungsmechanismus der LMC greift genau hier ein: Der Spezialfall wird als Untergruppe definiert, die alle Einstellungen der übergeordneten Gruppen erbt, einzelne Werte jedoch überschreibt.

Die LMC ist stabile Technologie, die bereits seit Jahren in großen und kleinen Netzwerken nachweislich die Administration erleichtert.

### LMC KEY FEATURES

#### Zentrale Client-Administration

Konfiguration, Firmware-Updates, Sitzungsspiegelung, Monitoring – die LMC hat alle Clients fest im Griff.

#### Von überall verwenden

Die browserbasierte Applikation ermöglicht es, von jedem Arbeitsplatz (auch von entfernten Standorten) aus das gesamte Netzwerk zu verwalten. Ein Rechtekonzept unterstützt das Delegieren von Aufgaben.

#### Gruppen und Vererbung

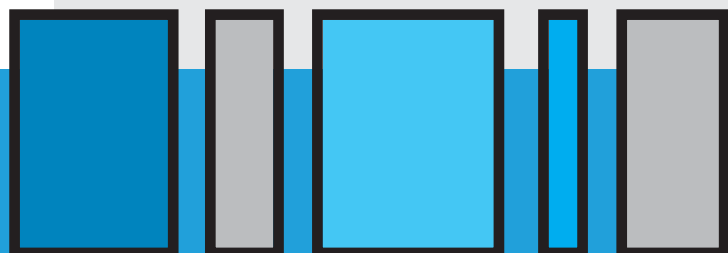
Änderungen und Aktionen müssen nur einmal durchgeführt werden und wirken auf eine Gruppe, eine ganze Gruppenhierarchie oder auch nur auf ein einzelnes Endgerät.

#### Einfach in der Handhabung

Schnell zu erlernen, gutes Design, selbsterklärende Menüführung, Information auf einen Klick. Die LMC ist dafür gebaut, Ihnen das Leben zu erleichtern.

#### Nutzung offener Standards

Datenspeicherung in SQL-Datenbank, Datenübertragung über HTTP, Metakonfiguration in XML. Die LMC garantiert Interoperabilität, Anpassbarkeit und problemloses Überschreiten von Netzwerkgrenzen und Firewall-Traversal.



Cool Clients. Managed Desktops.

[www.liscon.com](http://www.liscon.com)

**EasyAdmin LMC ist in  
zwei Editionen erhältlich:**

- » **LMC Standard** ist die einfach zu verwendende Managementlösung für kleinere Installationen (bis 50 Endgeräte). Die mitgelieferte MySQL-Datenbank macht das Verwenden externer Datenbankserver unnötig.
- » **LMC Enterprise** ist eine mächtige, und dennoch einfache Managementplattform für mittlere und größere Netzwerke. Neben der mitgelieferten Datenbank können auch DB-Server wie Microsoft SQL Server und Oracle verwendet werden. Nur die LMC Enterprise bietet Gruppenhierarchien, Helpdesk-Features und weitere Zusatzfunktionen.

LMC	Standard	Enterprise
Configuration	x	x
Firmware Update	x	x
Package Management	x	x
Number of Managed Clients	max. 50	unlimited
Search and Filter	x	x
Push and Pull Protocols	x	x
OS independent	x	x
Client Autofind	x	x
Client Search	x	x
Multiple subnets	x	x
Monitoring	x	x
Remote Actions	x	x
MySQL	x	x
Oracle	-	x
MSDE	-	x
Microsoft SQL	-	x
Autoassign Agent	-	x
Multiple groups	-	x
Inheritance	-	x
Multiple administrators/roles	-	x
Advanced Helpdesk	-	x

# EasyAdmin LMC

## LISCON Management Console

**Basis-Features**

- » Verwaltet alle LISCON Clients (Linux, XPE, CE)
- » Verwaltet LISCON Managed Desktop
- » Unbegrenzt viele Clients

**Mechanismen**

- » Client Autofind
- » Flexible Gruppenbildung mit Default-Werten
- » Untergruppen mit Vererbung
- » Push- und Pull-Verfahren
- » Such- und Filterfunktionen
- » Durchsuchen von IP-Netzen
- » Metakonfiguration
- » Aktive Agents

**Monitoring**

- » Statusanzeige
- » Ereignisprotokoll
- » E-Mail-Alert

**Zugriff**

- » Rechtekonzept für mehrere Administratoren
- » Weboberfläche
- » MS IE ab 6.0
- » Firefox ab 1.0

**Client-Verwaltung**

- » Remote Configuration
- » Firmware Update Verteilung
- » Versand von Text- und Audio-Nachrichten
- » Remote Reboot, Wake-On-LAN, etc.
- » Bildschirmspiegelung

**Plattform**

- » Windows Server 2003 und 2000
- » Windows XP und 2000
- » Linux
- » Solaris
- » Java-Architektur

**Datenbank-Plattform**

- » MySQL (mitgeliefert)
- » Microsoft SQL Server
- » Oracle
- » MSDE

**Protokolle**

- » HTTP für Browserzugriff
- » XML-RPC/HTTP zur Clientkommunikation
- » UDP

**LISCON Informationstechnologie GmbH**

Kohldorfer Straße 98, A-9020 Klagenfurt

Tel: +43 720 890005, Fax: +43 720 890005 99

 e-mail: office@liscon.com, [www.liscon.com](http://www.liscon.com)